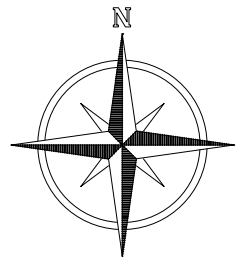
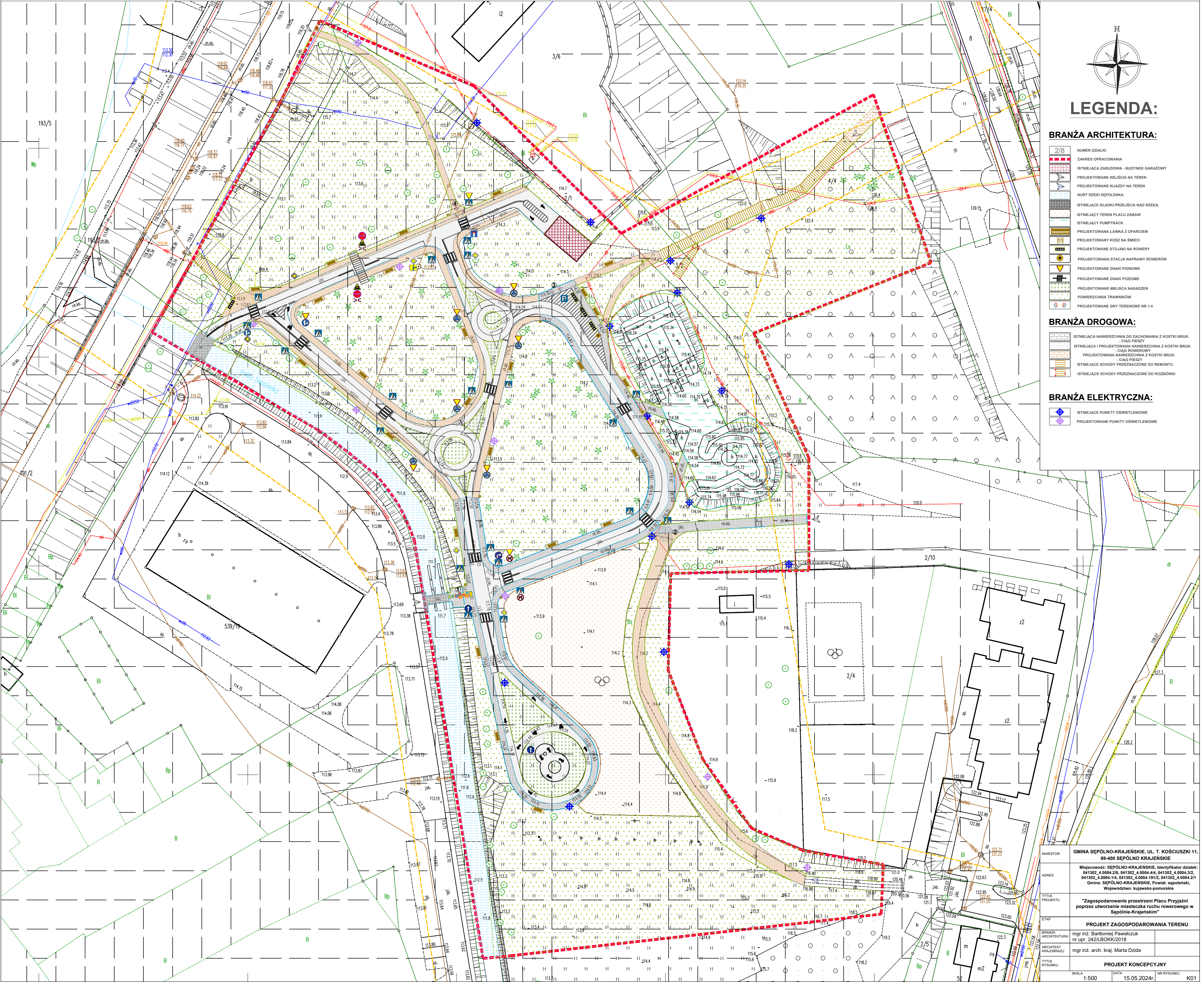


"Zagospodarowanie przestrzeni Placu Przyjaźni poprzez utworzenie miasteczka ruchu rowerowego w Sępólnie-Krajeńskim"



LEGENDA:

BRANŻA ARCHITEKTURA:

- 2/8 NUMER DZIAŁKI
- ZAKRES OPRACOWANIA
- ISTNIEJĄCA ZABUDOWA - BUDYNEK GARAŻOWY
- PROJEKTOWANE WEJŚCIA NA TEREN
- PROJEKTOWANE WJAZDY NA TEREN
- NURT RZĘKI SEPOLNIKI
- ISTNIEJĄCE KŁADKI-PRZEJŚCIA NAD RZĘKĄ
- ISTNIEJĄCY TEREN PŁACU ZABAW
- ISTNIEJĄCY PUMPTRAK
- PROJEKTOWANA ŁAWKA Z OPARCIEM
- PROJEKTOWANY KOSZ NA ŚMIECI
- PROJEKTOWANE STÓJAKI NA ROWERY
- PROJEKTOWANA STACJA NAPRAWY ROWERÓW
- PROJEKTOWANE ZNAKI PIONOWE
- PROJEKTOWANE ZNAKI POZIOME
- PROJEKTOWANE MIEJSCA NAsADZEŃ
- POWIERZCHNIA TRAWNIKÓW
- PROJEKTOWANE GRY TERENOWE NR 1-4

BRANŻA DROGOWA:

- ISTNIEJĄCA NAWIERZCHNIA DO ZACHOWANIA Z KOSTKI BRUK.
- ISTNIEJĄCA I PROJEKTOWANA NAWIERZCHNIA Z KOSTKI BRUK.
- PROJEKTOWANA NAWIERZCHNIA Z KOSTKI BRUK.
- ISTNIEJĄCE SCHODY PRZEZNACZONE DO REMONTU

BRANŻA ELEKTRYCZNA:

- ISTNIEJĄCE PUNKTY OŚWIETLENIOWE
- PROJEKTOWANE PUNKTY OŚWIETLENIOWE

INWESTOR	GMINA SĘPÓLNO-KRAJEŃSKIE, UL. T. KOŚCISZKI 11, 89-400 SĘPÓLNO KRAJEŃSKIE
ADRES	Miejscowość: SĘPÓLNO-KRAJEŃSKIE, Identyfikator działek: 041302_4.0004.2/8, 041302_4.0004.4/4, 041302_4.0004.2/2, 041302_4.0004.1/4, 041302_4.0004.19/12, 041302_4.0004.2/1 Gmina: SĘPÓLNO-KRAJEŃSKIE, Powiat: sępoliński, Województwo: kujawsko-pomorskie
TYTUŁ PROJEKTU	"Zagospodarowanie przestrzeni Placu Przyjaźni poprzez utworzenie miasteczka ruchu rowerowego w Sępólnie-Krajeńskim"
ETAP	PROJEKT ZAGOSPODAROWANIA TERENU
BRANŻA ARCHITEKTURA	mgr inż. Bartłomiej Pawełczuk nr upr. 242/LBOKK/2018
ARCHITEKT KRAJOBRAZU	mgr inż. arch. kraj. Marta Dzida
TYTUŁ RYSUNKU	PROJEKT KONCEPCYJNY
SKALA	1:500
DATA	15.05.2024r.
NR RYSUNKU	K01